



CONTACTO:



@colegiojeromelejeune



enfermeria@jeromelejeune.es



969 30 12 71



C. Rus, 34, 16600 San Clemente,
Cuenca



Con conocimiento, calma
y apoyo, podemos
transformar el miedo en
seguridad. Saber actuar
salva vidas.



SERVICIO DE ENFERMERÍA
COLEGIO JEROME LEJEUNE

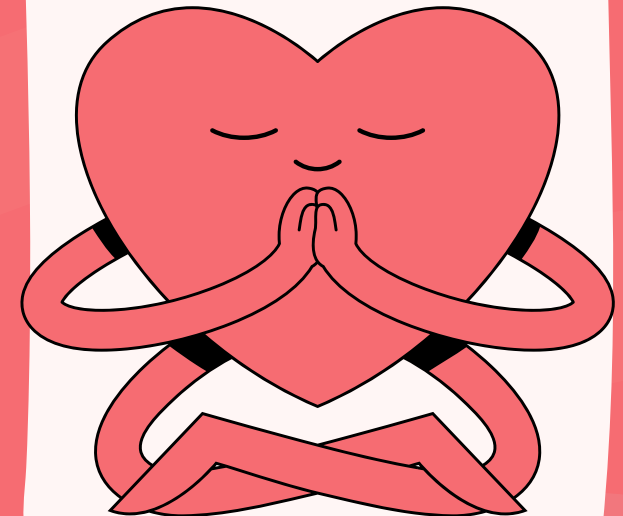


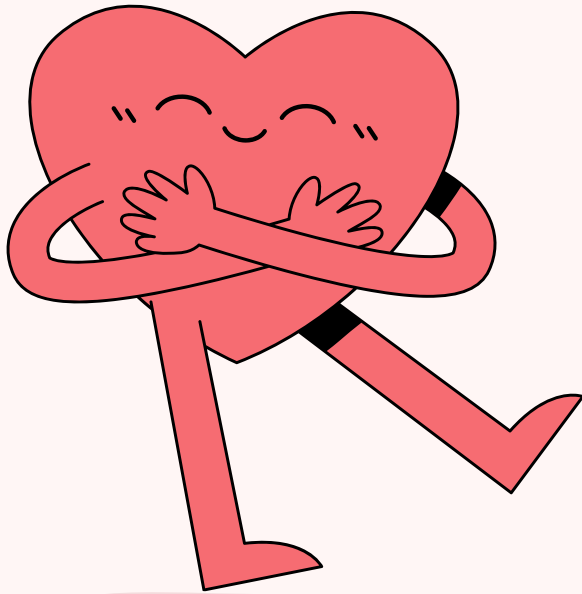
SERVICIO DE ENFERMERÍA
COLEGIO JEROME LEJEUNE

GUÍA DE

RCP

CÓMO HACER
CORRECTAMENTE LA
REANIMACIÓN
CARDIOPULMONAR





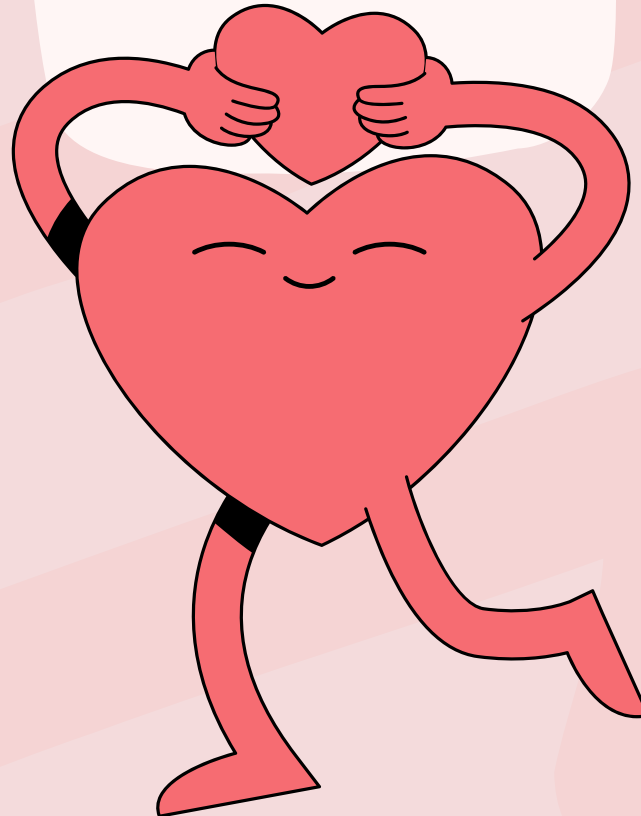
¿CÓMO SABER SI HAY UNA PCR?

1. La persona está **inconsciente**
2. La persona **no respira**
 - Maniobra frente mentón
 - Ver, oír y sentir si respira
3. La persona **no tiene pulso**
 - Pulso radial (muñeca), el más sencillo
 - Pulso yugular (cuello), el más fiable

QUÉ ES

LA RCP

La reanimación cardiopulmonar o RCP básica, es una técnica de primeros auxilios que puede ayudar a mantener a alguien con vida en caso de parada cardiorrespiratoria el tiempo suficiente para que llegue la ayuda de emergencia.



REANIMACIÓN

1

MANTENER LA CALMA Y LLEVAR AL PACIENTE A UN LUGAR SEGURO

2

LLAMAR AL 112 Y BUSCAR Y DEA

INICIAR COMPRESIONES TORÁCICAS

3

- 4-5 cm
- Ritmo: seguir canción "La Macarena" (100-120 latidos por minuto)

4

Seguir ciclo 30:2, 30 compresiones 2 insuflaciones de aire por "boca a boca"

5

Poner pegatinas de DEA, seguir ritmo 30:2 y aplicar descarga cuando indique la máquina (no tocar al paciente durante la descarga)

Seguir hasta que llegue el 112